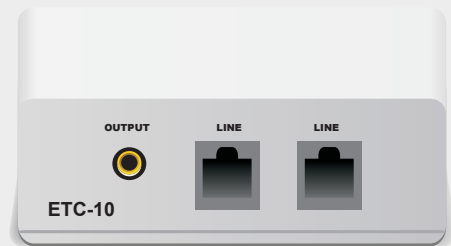


ファクシミリ通信の設計評価・障害解析に最適

ES-10R/EHS-10R はファクシミリ通信状況を録音し、リアルタイムで解析するソフトウェアです。現場での不具合解析に必要なプロトコル情報を個別ウィンドウで表示します。



ES-10R



ETC-10

※パソコンは別売りです。

■フィールドでの利用を想定した
簡単操作・解析が可能

■PC マイク入力端子から FAX 信号を
録音しリアルタイムに解析、表示

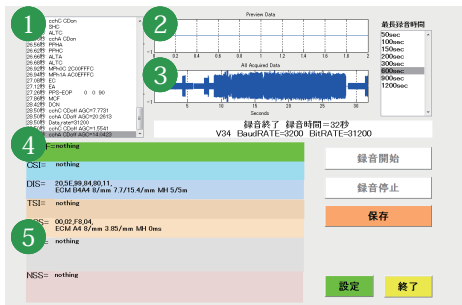
■回線との接続アダプタ (ETC-10) を
用意 (EHS-10R のみ)

■CSI,DIS,TSI,DCS,NSF,NSS
解析機能

■DTMF ダイヤル解析機能

■対応規格 :V.34,V.17,V.29,V.27ter,
V.21CH2,V.8,T.4, T.6,T.30,T.85

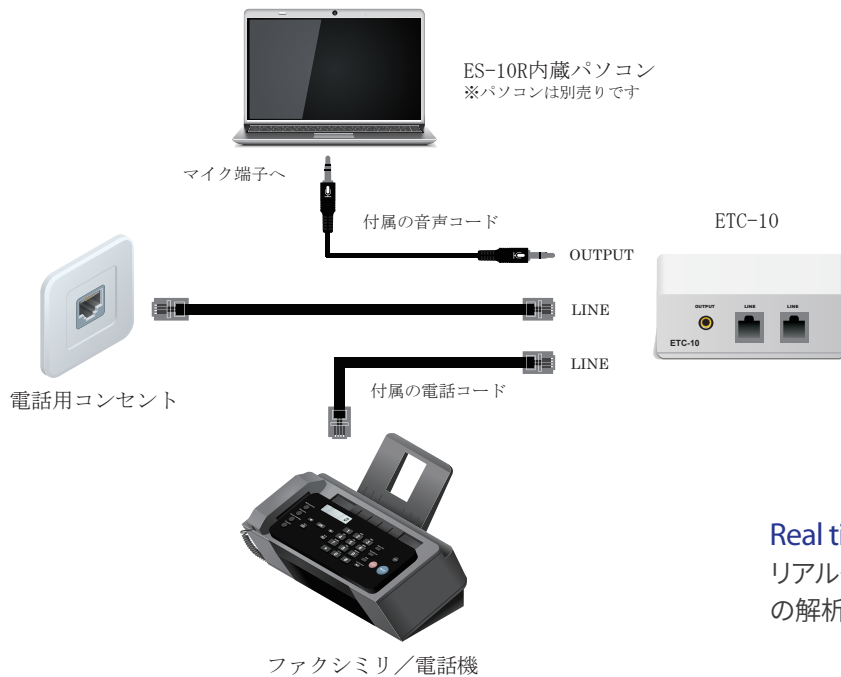
■ ES-10R 操作画面



- 1 [T.30_sequence] 窓
- 2 [Preview Data] 窓
- 3 [All Acquired Data] 窓
- 4 [DTMF] 窓
- 5 [V.21 signal] 窓

DTMF 信号、FAX 通信のメーカーコード等を表示しますので、フィールドに於ける障害探求が容易になります。

■ EHS-10R(ETC-10 /ES-10R 内蔵 PC) 接続図



Real time Analysis
リアルタイムにFAX信号の解析が可能です。

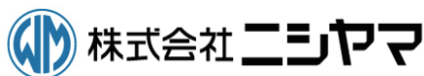
■ EHS-10R 構成品

品名	数	提供方法	備考
Windows アプリケーション (ES-10R)	1 式	ソフトウェア (USB)	USB メモリはドングルキーとの兼用
ETC-10	1 台	ハードウェア	電話コード (1 本)、音声コード (1 本) 付属

ご注意・商標について

●ETC-10(回線アダプタ)は精密機械ですので、取扱いにご注意ください。●本製品を使用する場合は、必ず取扱説明書に書かれている警告、注意事項を厳守して下さい。●本製品は、日本国内専用です。●MATLABは米国The MathWorks,Incにおける登録商標です。●Windowsは米国Microsoft Corporationの米国および他の国における登録商標です。

[販売元]



〒143-0016 東京都大田区大森北 4-11-11
産業機器システム事業部 通信機器グループ
TEL (03) 5767-4210 FAX (03) 5767-4275

[開発]



本社：〒194-0013 東京都町田市原町田 1-2-3-402
TEL:042-785-4031
FAX:042-785-4041
<http://www.egretcom.com/>